

MAPAS Y FACTORES DE RIESGO ELECTORAL

ELECCIONES 2026 NACIONALES



moe
Misión de Observación Electoral



Con el apoyo de:



MAPAS Y FACTORES DE RIESGO ELECTORAL

ELECCIONES 20 NACIONALES 26



Grupo técnico de mapa de riesgo electoral



Elecciones nacionales 2026

Misión de Observación Electoral – MOE

- Alejandra Barrios Cabrera
- Pamela San Martín Ríos y Valles
- Frey Alejandro Muñoz Castillo
- Diego Alejandro Rubiano Plazas
- Karen Salas
- Amira del Rosario Forero Romero
- Ana María Montaña Cardozo
- Lina María Zárate Acosta

Universidad del Rosario

- Yann Basset

Universidad Sergio Arboleda

- Fredy Barrero Escobar
- Carlos Andrés Ramírez González
- Germán Camilo Quintero

FLACSO – Ecuador

- Juan Federico Pino Uribe
- Coralia Lucía Barahona Flore
- José Antonio Sánchez Meléndez
- Sebastián Daniel Muñoz Pedraza
- Edwar Andrés Moreno Velásquez

Fundación Conflict Responses – CORE

- Kyle Johnson
- Ángela María Gómez

CODHES

- Oscar Javier Martínez Ricaurte

Fundación para Libertad de Prensa - FLIP

- Natalia López López
- Felipe Rojas Riaño

Universidad Externado de Colombia

- Laura Rincón gamba

Universidad Nacional Abierta y a Distancia – UNAD

- Fabián Alejandro Acuña Villarraga
- Milany Andrea Gómez Betancur
- Camilo Alipios Cruz Merchán

Universidad Surcolombiana

- David Silva Ojeda

Corporación Viva la Ciudadanía.

Regional Antioquia

- Luis Emilio León

Pastoral Social Caritas – Arauca

- Freddy José Tello Tabarquino

Universidad del Norte

- Ángel Tuirán Sarmiento
- Luís Fernando Trejos Rosero
- Natalia Brochero Delgado
- Ana Lucía Cely Angarita

Universidad del Cauca

- Eduardo Andrés Chilito
- Fernando Calvache

Universidad del Tolima

- Cristhian Camilo Martínez
- David Esteban Giraldo
- Laura Valentina Ortiz

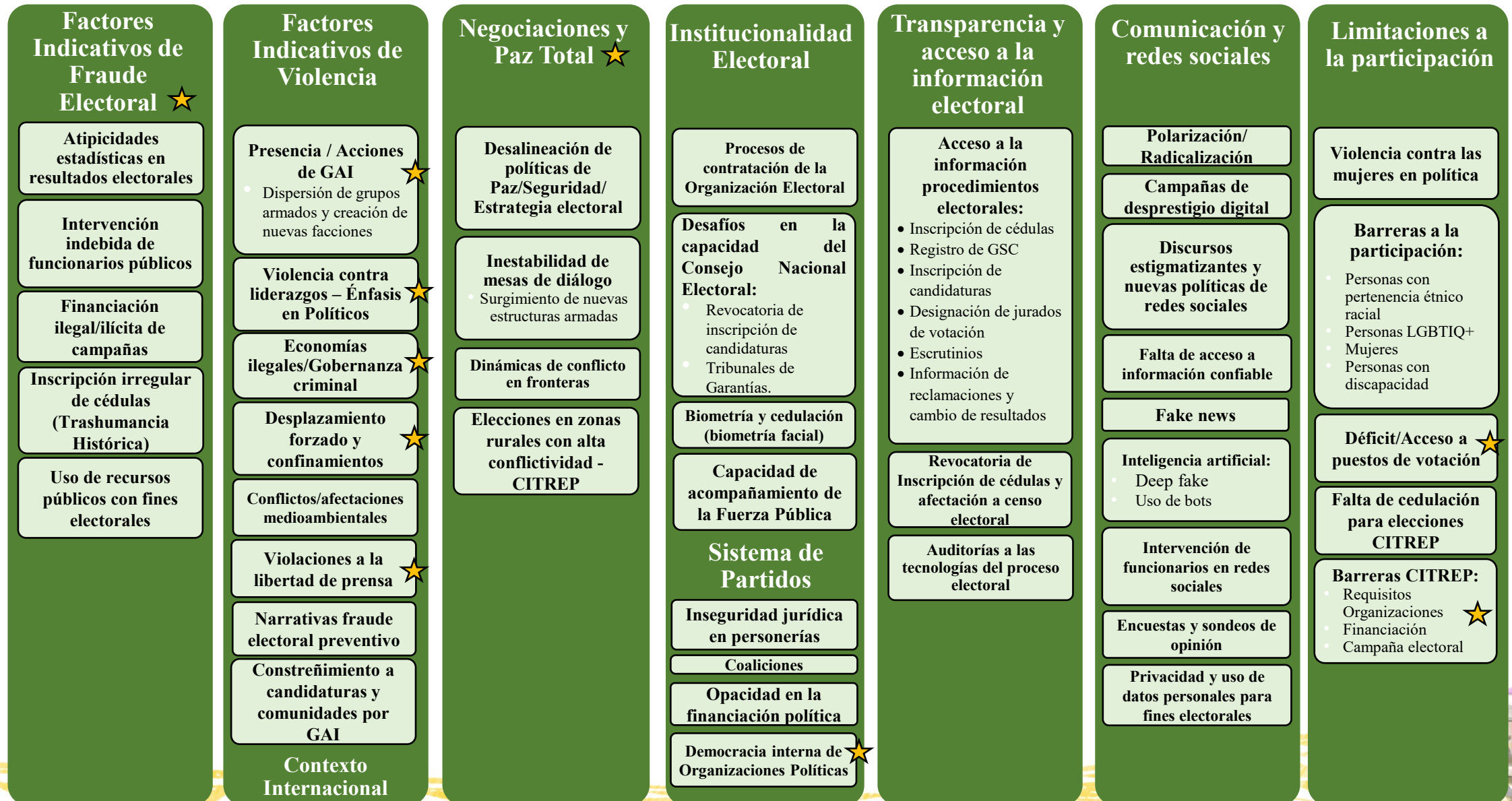
Pontificia Universidad Javeriana – Cali

- Alejandro Sánchez López de Mesa
- Luis Carlos Ojeda



Matriz de riesgos electorales

Elecciones nacionales 2026



Metodología

Mapa de riesgo electoral por coincidencias
de factores indicativos de fraude y de
violencia



Mapa de riesgo electoral por coincidencias de factores indicativos de fraude y de violencia

Variables pasivas

(Atipicidades electorales)

- Nivel de participación electoral
- *Universidad del Rosario*
- Nivel de votos nulos
- *Universidad Sergio Arboleda*
- Nivel de tarjetones no marcados
- *Universidad Sergio Arboleda*
- Dominio electoral
- *FLACSO Ecuador*



Variables activas

(Hechos de violencia)

- Injerencia de GAI - *CORE*
- Intensidad de acciones de GAI - *CORE*
- Afectaciones masivas a la Movilidad humana - *CODHES*
- Violaciones a la libertad de prensa
- *FLIP*
- Violencia contra liderazgos
- *MOE*



Mapa de riesgo por factores
indicativos de fraude electoral

Mapa de riesgo por factores de
violencia

Mapa consolidado de riesgo por coincidencia
de factores indicativos de fraude electoral y de violencia





Unidades de análisis	1.122 entidades territoriales
Municipios	1.104
Corregimientos departamentales	18 - Guainía (6), Amazonas (9) y Vaupés (3)

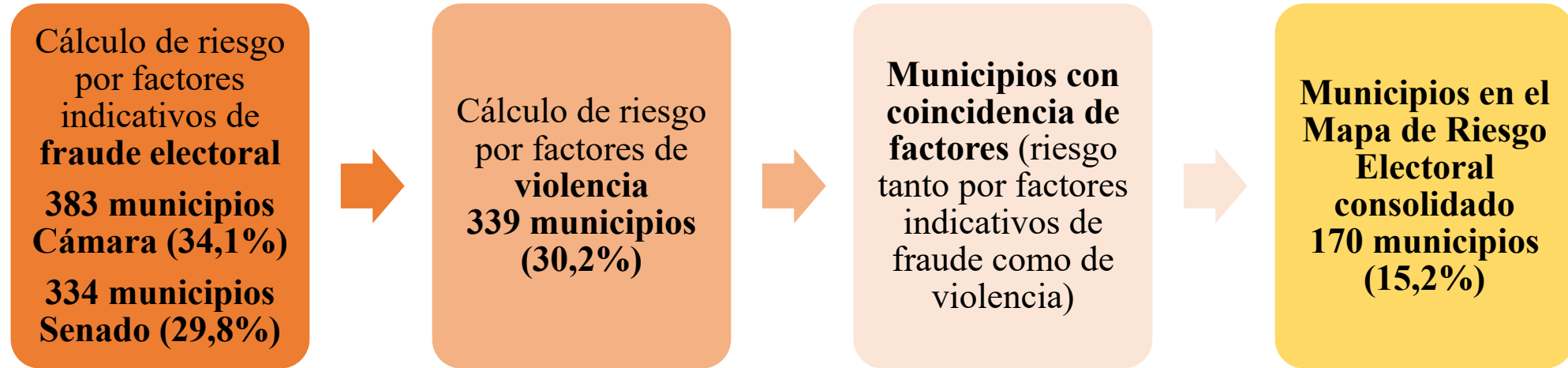
Censo electoral	41.408.605
Hombres	20.112.170
Mujeres	21.296.435

Puestos de votación – territorio nacional	13.494
Rural	6.012
Urbano	7.482
Mesas proyectadas	127.000



Mapa consolidado de riesgo electoral 2026

Resultado cálculos de riesgo



Los 170 municipios del MRE consolidado **concentran el 11,02%** del censo electoral que **equivalen a 4.564.177 votantes***.

Este censo electoral se encuentra distribuido en un total de **2.386 puestos de votación (17,7%)** y **14.357 mesas (11,30%)**

*De los cálculos presentados de censo electoral se excluye Bogotá D.C.



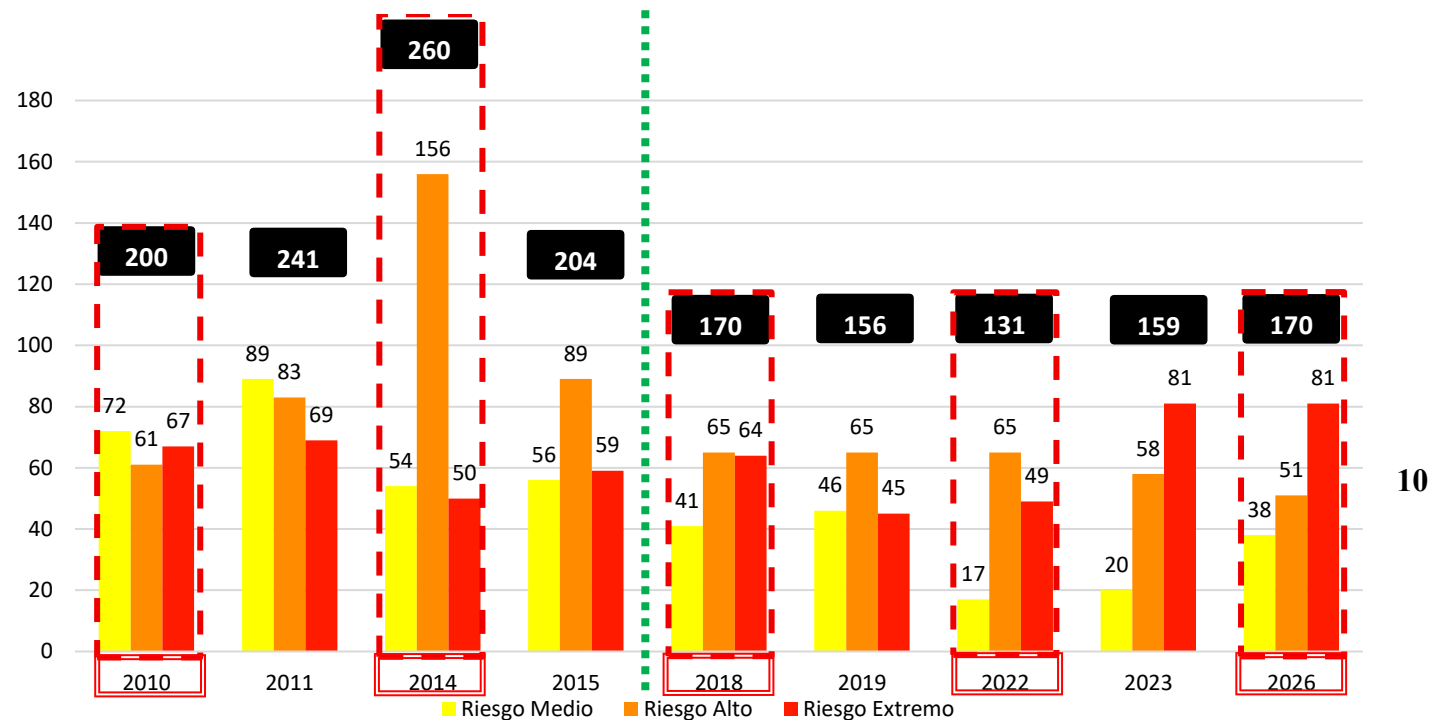
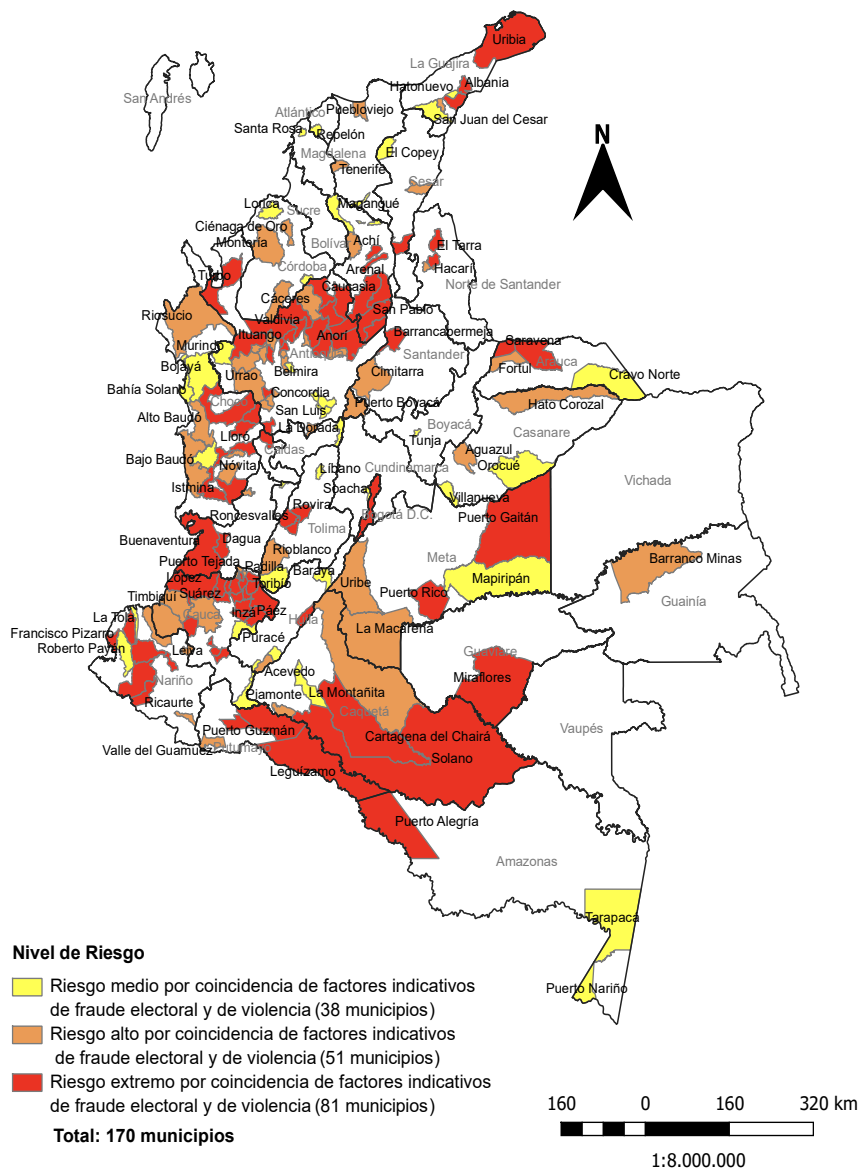
Mapa consolidado de riesgo electoral 2026

Coincidencia de riesgos indicativos
de fraude y de violencia



Mapa consolidado de riesgo electoral

Riesgo por coincidencia factores indicativos de fraude electoral y de violencia Elecciones nacionales 2026

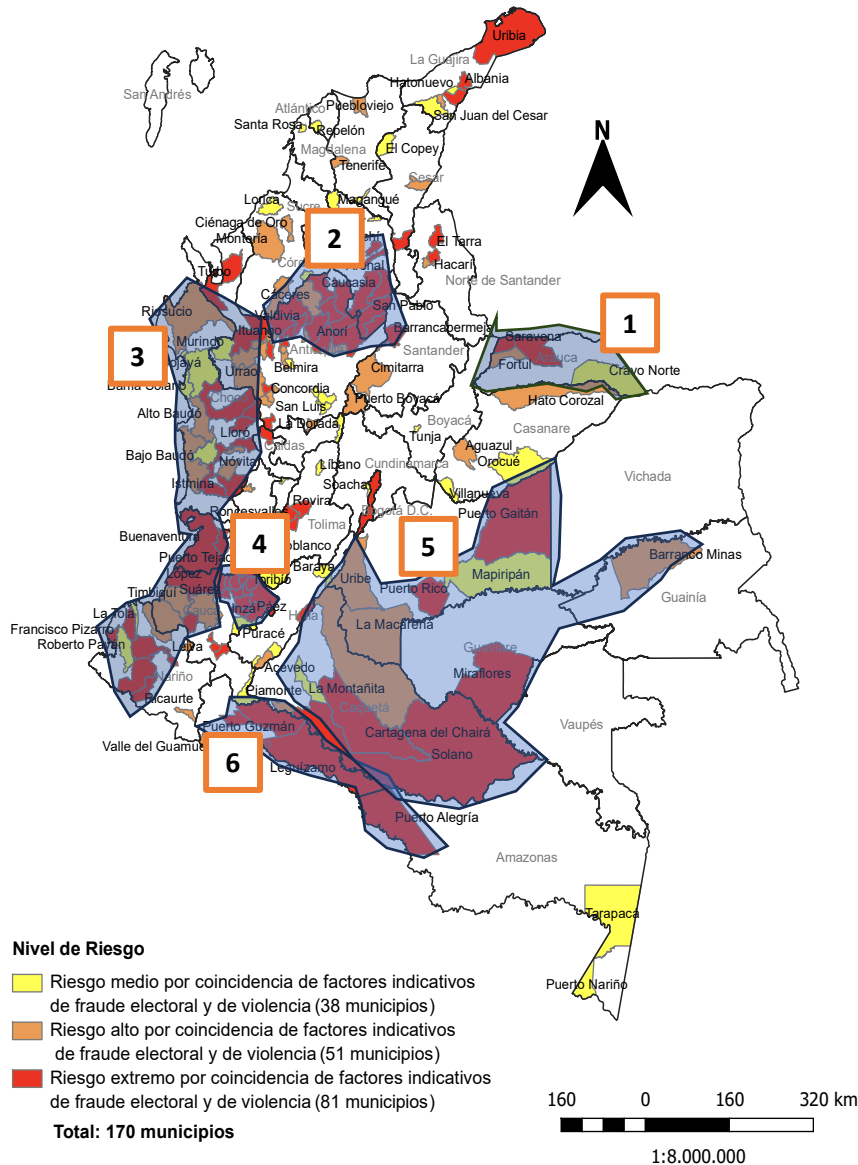


Nivel de Riesgo	Número de municipios en riesgo 2010	Número de municipios en riesgo 2014	Número de municipios en riesgo 2018	Número de municipios en riesgo 2022	Número de municipios en riesgo 2026	Diferencia del número de municipios 2022 vs 2026	Variación porcentual 2022 vs 2026
Medio	72	54	41	17	38	21	123,53%
Alto	61	156	65	65	51	-14	-21,54%
Extremo	67	50	64	49	81	32	65,31%
Total	200	260	170	131	170	39	29,77%

Mapa consolidado de riesgo electoral

Riesgo por coincidencia factores indicativos de fraude electoral y de violencia

Elecciones nacionales 2026



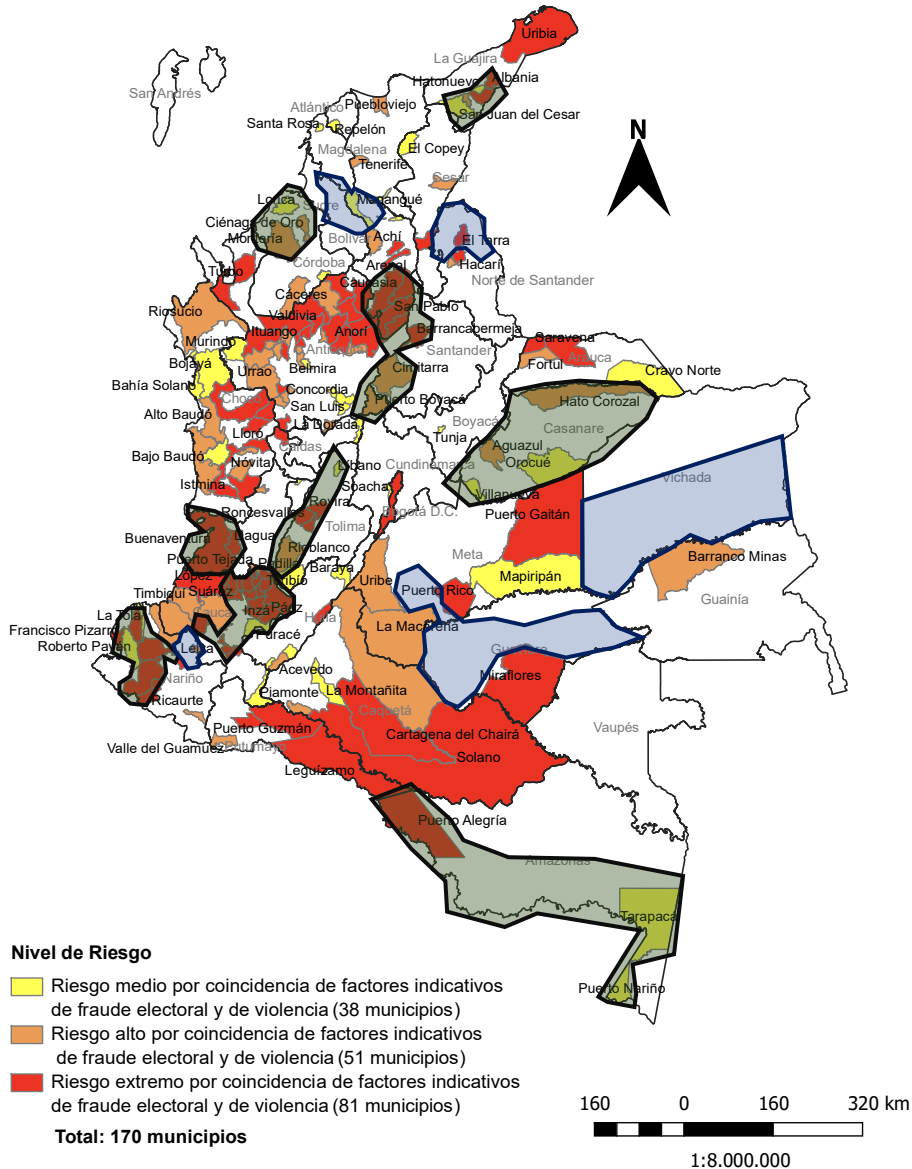
- Arauca:** Aunque no se identifican niveles de riesgo en el centro del departamento, se registran focos de riesgo alto y extremo en el extremo oriental del municipio de Cravo Norte y en la región del Sarare, donde los municipios de Arauquita, Fortul y Saravena concentran las alertas más significativas.
- Norte de Antioquia y sur de Bolívar:** Las subregiones antioqueñas del Nordeste, el Bajo Cauca y el Nudo de Paramillo, junto con municipios aledaños del sur de Bolívar con extensión hacia el río Magdalena, presentan de manera casi generalizada niveles de riesgo extremo.
- Andén Pacífico colombiano:** Desde los municipios fronterizos con Ecuador, en la costa pacífica nariñense —con excepción de Tumaco y Roberto Payán—, hasta la desembocadura del río Atrato en el norte del Chocó, se concentran municipios en todos los niveles de riesgo. El riesgo extremo se focaliza principalmente hacia el sur de esta franja, mientras que hacia el norte se presentan niveles más atenuados.
- Norte del Cauca:** Las zonas de cordillera del norte del departamento del Cauca, hasta la frontera con el sur del Valle del Cauca, conforman uno de los principales focos de riesgo extremo a nivel nacional.
- Suroriente:** Los departamentos de Meta, Caquetá y Guainía concentran un número reducido de municipios en riesgo extremo y alto; sin embargo, estos se caracterizan por abarcar amplias extensiones territoriales.
- Medio y bajo Putumayo:** En la cuenca media y baja del río Putumayo, que se interna en la región amazónica, se concentran municipios con riesgo extremo, entre los que se destacan Puerto Asís y Puerto Leguízamo.



Mapa consolidado de riesgo electoral

Riesgo por coincidencia factores indicativos de fraude electoral y de violencia

Cambios respecto de 2022



★ 98 Municipios donde aparece el riesgo consolidado

Las zonas resaltadas en verde corresponden a regiones donde **aparecen nuevos municipios en riesgo frente a 2022**, con una **alta concentración en niveles alto y extremo**. Estos patrones se observan especialmente en el **norte del Cauca**, el **sur de Bolívar**, el **sur de La Guajira**, el **Pacífico del Valle del Cauca**, la **cuenca del río Magdalena en Tolima** y la **zona costanera de Córdoba**, evidenciando dinámicas territoriales persistentes de violencia y presión sobre el proceso electoral.

★ 59 Municipios donde desaparece el riesgo consolidado

En contraste, las zonas en azul muestran territorios donde **el riesgo electoral deja de manifestarse**. Estos se encuentran principalmente ubicados en **Guaviare**, el **sur del Meta**, la **región del Patía** hacia el departamento de Nariño, sectores del **Andén Pacífico sur en Nariño**, el **Catatumbo** y los **Montes de María**. Aunque en estos municipios no se identifican actualmente atipicidades electorales, **persisten condiciones estructurales asociadas al impacto del conflicto armado interno**, lo que exige seguimiento preventivo.



Mapa consolidado de riesgo electoral 2026

Municipios en Riesgo Extremo



Desde la MOE se recomienda a las autoridades **realizar presencia institucional mediante Comisiones de Seguimiento Electoral.**

Estas deben contar con la participación de las organizaciones que hacen parte de la contienda electoral.

Ello con el fin de atender de manera preventiva y prioritaria las situaciones presentadas en los municipios en los que coinciden riesgos asociados tanto a factores indicativos de fraude electoral como a factores de violencia.

#	Departamento	Municipio
1	Antioquia (18 de 125 mpios)	Amalfi
2		Andes
3		Anorí
4		Betulia
5		Briceño
6		Buriticá
7		Caucasia
8		Dabeiba
9		El Bagre
10		Ituango
11		Remedios
12		San Andrés de Cuerquía
13		Segovia
14		Tarazá
15		Toledo
16		Turbo
17		Valdivia
18		Zaragoza
19	Bogotá D.C.	Bogotá D.C.
20	Bolívar (6 de 46 mpios)	Arenal
21		Cantagallo
22		Norosí
23		San Pablo
24		Santa Rosa del Sur
25	Simití	
26	Caquetá (2 de 16 mpios)	Cartagena del Chairá
27		Solano
28	Cauca (19 de 42 mpios)	Almaguer
29		Argelia
30		Buenos Aires
31		Caldono
32		Caloto
33		Corinto
34		Guachené

#	Departamento	Municipio
35	Cauca (19 de 42 mpios)	Inzá
36		Jambaló
37		López
38		Morales
39		Páez
40		San Sebastián
41		Santander de Quilichao
42		Silvia
43		Suárez
44		Sucre
45		Toribío
46	Totoró	
47	Cesar (1 de 25 mpios)	La Gloria
48	Chocó (6 de 31 mpios)	Quibdó
49		El Carmen de Atrato
50		Istmina
51		Lloró
52		Sipí
53		Tadó
54	Huila (1 de 37 mpios)	Algeciras
55	La Guajira (3 de 15 mpios)	Albania
56		Barrancas
57	Uribe	
58	Meta (2 de 29 mpios)	Puerto Gaitán
59		Puerto Rico
60	Nariño (6 de 64 mpios)	Barbacoas
61		Cumbitara
62		Magüi Payán
63		Olaya Herrera
64		Francisco Pizarro
65		Ricaurte

#	Departamento	Municipio
66	Norte de Santander (2 de 40 mpios)	El Tarra
67		Hacarí
68	Risaralda (1 de 14 mpios)	Mistrató
69	Santander (1 de 87 mpios)	Barrancabermeja
70	Tolima (3 de 47 mpios)	Roncesvalles
71		Rovira
72		San Antonio
73	Valle del Cauca (2 de 42 mpios)	Buenaventura
74		Dagua
75	Arauca (2 de 7 mpios)	Arauquita
76		Saravena
77	Putumayo (3 de 13 mpios)	Puerto Caicedo
78		Puerto Guzmán
79		Leguízamo
80	Amazonas (1 de 11 mpios)	Puerto Alegría
81	Guaviare (1 de 4 mpios)	Miraflores





Municipios que pasan a riesgo extremo en 2026 frente a 2022

Departamento	Municipio	Riesgo Consolidado 2026	Riesgo Consolidado 2022
Amazonas	1 Puerto Alegría	Riesgo extremo	Sin riesgo
Antioquia	2 Andes	Riesgo extremo	Sin riesgo
	3 Betulia	Riesgo extremo	Sin riesgo
	4 Buriticá	Riesgo extremo	Riesgo medio
	5 Caucaasia	Riesgo extremo	Sin riesgo
	6 Dabeiba	Riesgo extremo	Sin riesgo
	7 El Bagre	Riesgo extremo	Sin riesgo
	8 San Andrés de Cuerquía	Riesgo extremo	Riesgo alto
	9 Turbo	Riesgo extremo	Sin riesgo
	10 Zaragoza	Riesgo extremo	Riesgo alto
	Arauca	11 Saravena	Riesgo extremo
Bogotá D.C.	12 Bogotá D.C.	Riesgo extremo	Riesgo alto
Bolívar	13 Arenal	Riesgo extremo	Riesgo alto
	14 Cantagallo	Riesgo extremo	Sin riesgo
	15 Norosí	Riesgo extremo	Sin riesgo
	16 San Pablo	Riesgo extremo	Riesgo alto
	17 Santa Rosa del Sur	Riesgo extremo	Sin riesgo
	18 Simití	Riesgo extremo	Sin riesgo
Cauca	19 Almaguer	Riesgo extremo	Sin riesgo
	20 Buenos Aires	Riesgo extremo	Sin riesgo
	21 Caldon	Riesgo extremo	Sin riesgo
	22 Caloto	Riesgo extremo	Sin riesgo
	23 Corinto	Riesgo extremo	Sin riesgo
	24 Guachené	Riesgo extremo	Sin riesgo
	25 Inzá	Riesgo extremo	Sin riesgo
	26 Jambaló	Riesgo extremo	Sin riesgo
	27 López	Riesgo extremo	Riesgo medio
	28 Páez	Riesgo extremo	Sin riesgo

Departamento	Municipio	Riesgo Consolidado 2026	Riesgo Consolidado 2022
Cauca	29 San Sebastián	Riesgo extremo	Sin riesgo
	30 Silvia	Riesgo extremo	Sin riesgo
	31 Suárez	Riesgo extremo	Sin riesgo
	32 Sucre	Riesgo extremo	Sin riesgo
	33 Toribío	Riesgo extremo	Sin riesgo
	34 Totoró	Riesgo extremo	Riesgo alto
	Cesar	35 La Gloria	Riesgo extremo
Chocó	36 El Carmen de Atrato	Riesgo extremo	Sin riesgo
	37 Istmina	Riesgo extremo	Sin riesgo
	38 Tadó	Riesgo extremo	Riesgo alto
Guaviare	39 Miraflores	Riesgo extremo	Riesgo alto
Huila	40 Algeciras	Riesgo extremo	Sin riesgo
La Guajira	41 Albania	Riesgo extremo	Sin riesgo
	42 Barrancas	Riesgo extremo	Sin riesgo
Nariño	43 Barbacoas	Riesgo extremo	Sin riesgo
	44 Cumbitara	Riesgo extremo	Sin riesgo
	45 Magüi Payán	Riesgo extremo	Sin riesgo
	46 Olaya Herrera	Riesgo extremo	Sin riesgo
	47 Ricaurte	Riesgo extremo	Riesgo alto
Putumayo	48 Puerto Caicedo	Riesgo extremo	Riesgo alto
	49 Puerto Guzmán	Riesgo extremo	Sin riesgo
Risaralda	50 Mistrató	Riesgo extremo	Sin riesgo
Santander	51 Barrancabermeja	Riesgo extremo	Sin riesgo
Tolima	52 Roncesvalles	Riesgo extremo	Sin riesgo
	53 Rovira	Riesgo extremo	Sin riesgo
	54 San Antonio	Riesgo extremo	Sin riesgo
Valle del Cauca	55 Buenaventura	Riesgo extremo	Sin riesgo
	56 Dagua	Riesgo extremo	Sin riesgo





Municipios que mantienen riesgo extremo desde 2022

Departamento	Municipio
Antioquia	1 Amalfi
	2 Anorí
	3 Briceño
	4 Ituango
	5 Remedios
	6 Segovia
	7 Tarazá
	8 Toledo
	9 Valdivia
Arauca	10 Arauquita
Caquetá	11 Cartagena del Chairá
	12 Solano
Cauca	13 Argelia
	14 Morales
	15 Santander de Quilichao
Chocó	16 Lloró
	17 Quibdó
	18 Sipí
La Guajira	19 Uribia
Meta	20 Puerto Gaitán
	21 Puerto Rico
Nariño	22 Francisco Pizarro
Norte de Santander	23 El Tarra
	24 Hacarí
Putumayo	25 Leguízamo



Municipios en Riesgo Extremo

Riesgo por coincidencia factores indicativos de fraude electoral y de violencia.

Afectaciones sobre el censo electoral



En el nivel de **riesgo extremo**, se identifican **81 municipios** en los que las afectaciones al proceso electoral son particularmente críticas. Al excluir a **Bogotá D. C.** del análisis —por requerir un tratamiento diferenciado debido a sus dinámicas urbanas específicas—, se estima que estas condiciones de riesgo impactan potencialmente a:

- **2.186.511 (5,3%) personas habilitadas para votar,**
- **distribuidas en 1.192 (8,8%) puestos de votación y,**
- **6.914 (5,4%) mesas de votación,** lo que evidencia la magnitud territorial y operativa del riesgo identificado.



Mapa consolidado de riesgo electoral 2026

Riesgo por coincidencia factores indicativos de fraude electoral y de violencia.

Afectaciones sobre el censo electoral



Departamento	Riesgo Medio	Riesgo Alto	Riesgo Extremo	Total Censo en riesgo	Total general	% del Censo en riesgo
1 Chocó	27.186	49.133	152.234	228.553	359.094	63,6%
2 Cauca	17.173	133.635	407.477	558.285	1.080.666	51,7%
3 Arauca	4.045	14.153	78.222	96.420	226.162	42,6%
4 Córdoba	108.330	456.537	-	564.867	1.408.267	40,1%
5 La Guajira	53.901	11.169	177.574	242.644	710.963	34,1%
6 Caquetá	13.374	47.959	33.079	94.412	332.398	28,4%
7 Putumayo	-	30.530	40.331	70.861	264.319	26,8%
8 Casanare	36.854	37.964	-	74.818	329.831	22,7%
9 Boyacá	142.681	39.875	-	182.556	1.048.481	17,4%
10 Cundinamarca	328.627	-	-	328.627	2.254.654	14,6%
11 Guainía	-	5.336	-	5.336	37.192	14,3%
12 Bolívar	135.920	18.836	83.626	238.382	1.796.575	13,3%
13 Antioquia	43.247	169.179	487.838	700.264	5.413.934	12,9%
14 Amazonas	6.747	-	280	7.027	57.141	12,3%
15 Santander	-	30.311	192.972	223.283	1.875.097	11,9%
16 Nariño	15.794	24.940	82.648	123.382	1.236.182	10,0%
17 Meta	5.910	17.723	60.546	84.179	845.411	10,0%
18 Tolima	59.574	18.848	37.777	116.199	1.181.314	9,8%
19 Huila	33.601	23.630	18.784	76.015	945.481	8,0%
20 Cesar	26.533	33.184	11.842	71.559	936.096	7,6%
21 Valle del Cauca	-	10.812	279.054	289.866	3.821.682	7,6%
22 Caldas	59.174	-	-	59.174	837.596	7,1%
23 Guaviare	-	-	3.864	3.864	69.389	5,6%
24 Magdalena	9.528	34.956	-	44.484	1.099.382	4,0%
25 Norte De San	-	7.413	25.448	32.861	1.387.363	2,4%
26 Quindío	10.997	-	-	10.997	505.570	2,2%
27 Risaralda	-	-	12.915	12.915	875.734	1,5%
28 Atlántico	22.347	-	-	22.347	2.143.027	1,0%
Total	1.161.543	1.216.123	2.186.511	4.564.177	41.408.605	11,0%

El 11,02% del censo electoral habilitado para votar el próximo 8 de marzo de 2026 esta bajo algún nivel de riesgo electoral detectado por la MOE

- **Cauca y Chocó** presentan los escenarios más críticos, con más del **50 %** de su censo electoral en algún nivel de riesgo, lo que evidencia una alta vulnerabilidad estructural del proceso electoral departamental.
- En **Antioquia**, aunque el porcentaje total del censo en riesgo es menor, **la mayor proporción se concentra en riesgo extremo**, lo que indica focos territoriales altamente críticos con potencial impacto operativo y de seguridad electoral.



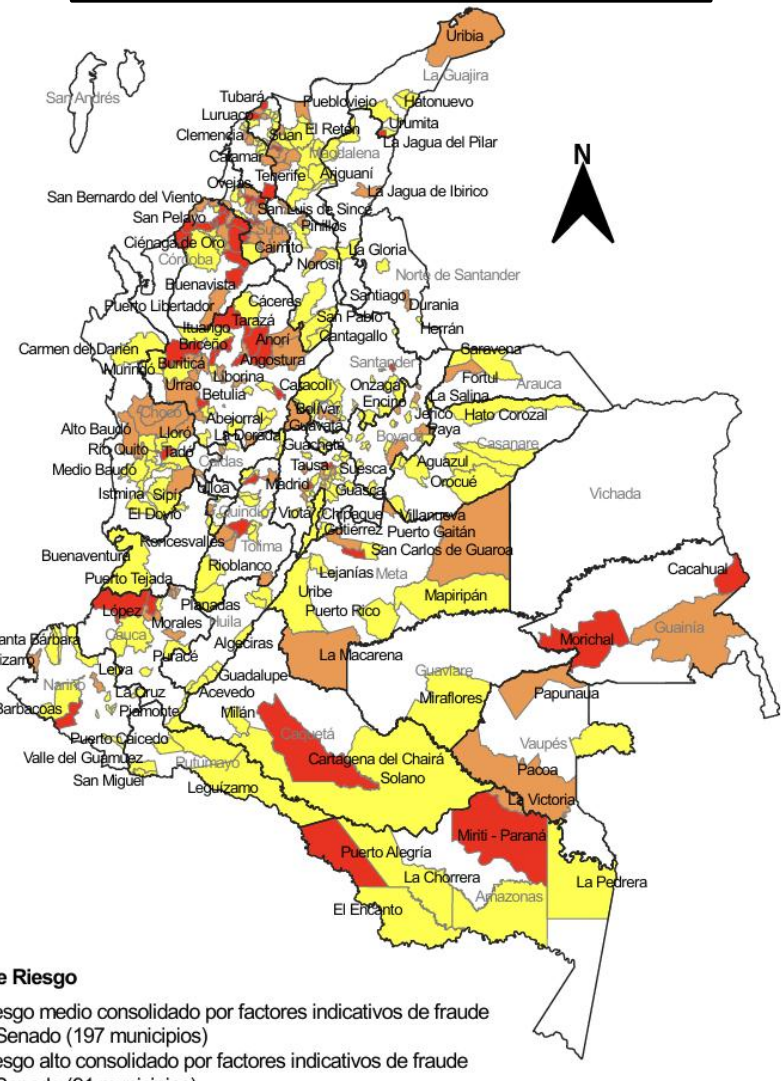
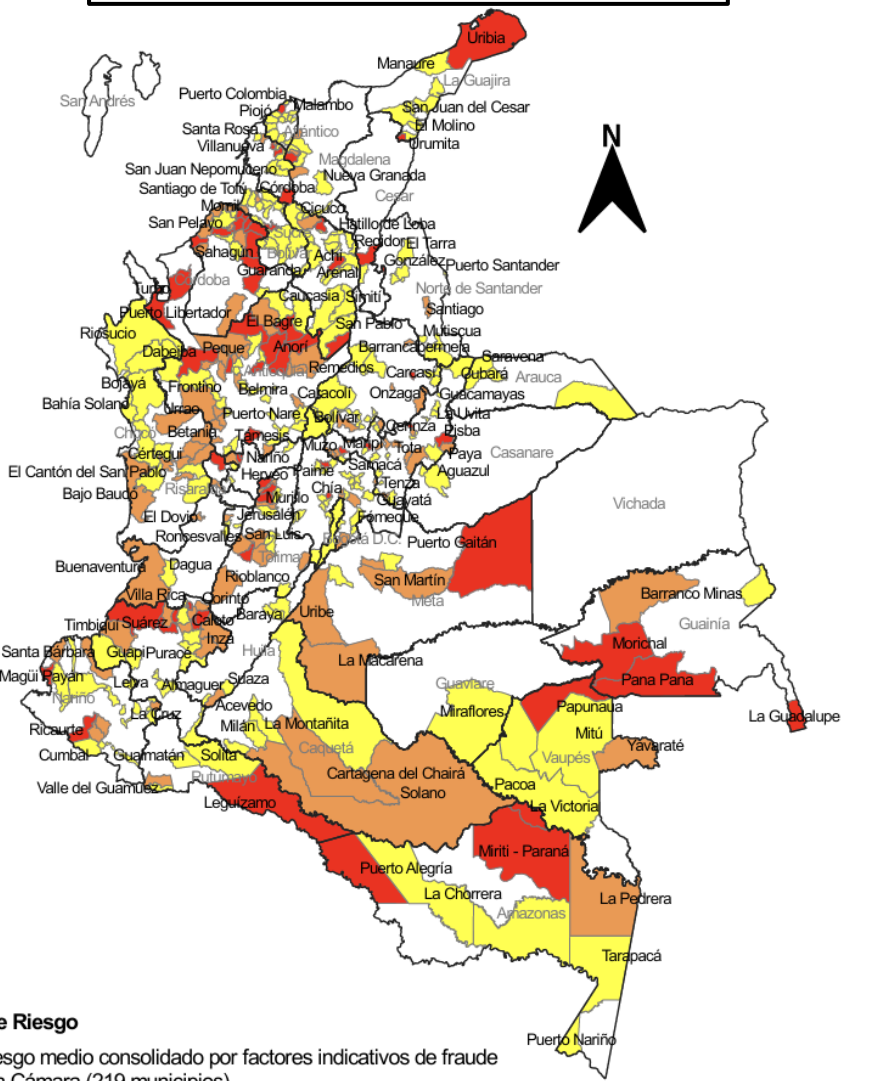
Mapa de riesgo por factores indicativos de fraude electoral

Elecciones nacionales 2026
Cámara de Representantes y Senado de la
República



Riesgo por factores indicativos de fraude electoral Cámara 2026

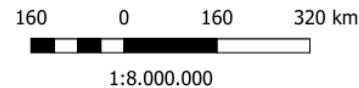
Riesgo por factores indicativos de fraude electoral Senado 2026



Nivel de Riesgo

- Riesgo medio consolidado por factores indicativos de fraude a la Cámara (219 municipios)
- Riesgo alto consolidado por factores indicativos de fraude a la Cámara (100 municipios)
- Riesgo extremo consolidado por factores indicativos de fraude a la Cámara (64 municipios)

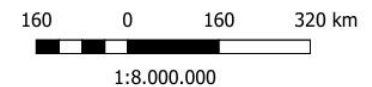
Total: 383 municipios



Nivel de Riesgo

- Riesgo medio consolidado por factores indicativos de fraude al Senado (197 municipios)
- Riesgo alto consolidado por factores indicativos de fraude al Senado (91 municipios)
- Riesgo extremo consolidado por factores indicativos de fraude al Senado (46 municipios)

Total: 334 municipios

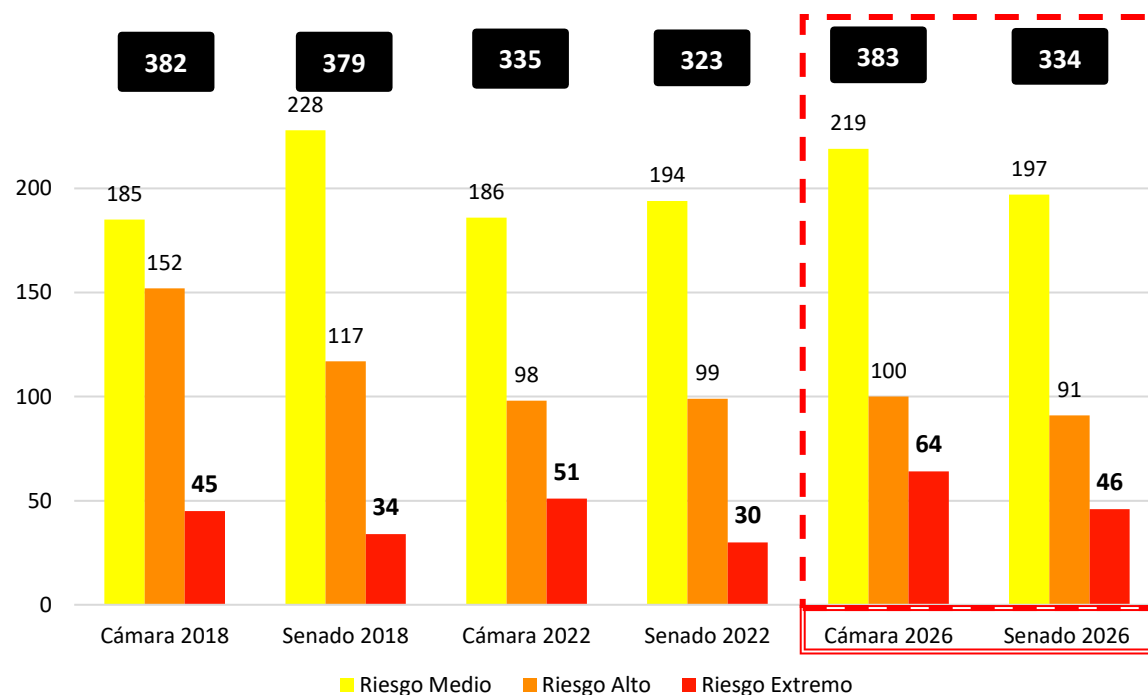


Riesgo por factores indicativos de fraude electoral



Número de municipios con riesgo por factores indicativos de fraude 2018 - 2026

Cámara de Representantes y Senado de la República



20

Nivel de riesgo	Municipios en Riesgo. Cámara 2018	Municipios en Riesgo. Cámara 2022	Municipios en Riesgo. Cámara 2026	Municipios en riesgo. Senado 2018	Municipios en Riesgo. Senado 2022	Municipios en Riesgo. Senado 2026	Var. Porcentual Riesgo Cámara 2022 Vs 2026	Var. Porcentual Riesgo Senado 2022 Vs 2026
Medio	185	186	219	228	194	197	17,74%	1,55%
Alto	125	98	100	117	99	91	2,04%	-8,08%
Extremo	45	51	64	34	30	46	25,49%	53,33%
Total	355	335	383	379	323	334	14,33%	3,41%





Riesgo por factores indicativos de fraude electoral

Número de municipios por variable analizada 2026 Cámara de Representantes y Senado de la República

Elección		Cámara				Senado			
Variable		Medio	Alto	Extremo	Total	Medio	Alto	Extremo	Total
1	Nivel atípico de participación	269	59	-	328	245	64	1	310
2	Variación atípica de la participación	309	38	1	348	284	21	-	305
3	Atipicidad en votos nulos	184	20	2	206	121	32	10	163
4	Atipicidad en tarjetones no marcados	86	-	-	86	46	-	-	46
5	Dominio electoral	174	24	1	199	173	26	3	202

Riesgo por factores indicativos de fraude		
Cámara	Riesgo medio	219
	Riesgo alto	100
	Riesgo extremo	64
	Total	383
Senado	Riesgo medio	197
	Riesgo alto	91
	Riesgo extremo	46
	Total	334





Caracterización y resultados del riesgo 2026

Para el ciclo electoral de 2026 se evidencia un **repunte del número de municipios en riesgo**, particularmente en la elección a la **Cámara de Representantes**.

- Pasa de 335 municipios en riesgo en 2022 a 383 en 2026, lo que representa un incremento significativo del 14,33%.

Tanto en Cámara como en Senado, el **aumento más preocupante se concentra en los municipios en riesgo extremo**, que crecen de manera sustancial entre 2022 y 2026, particularmente para la elección de **Senado** de la República.

- El aumento en Cámara del 25,49% y en Senado del 53,33% sugieren un deterioro cualitativo del riesgo, más allá del crecimiento cuantitativo.

Por dominio electoral se identifican 304 municipios en riesgo. Así, si bien el número de municipios presentados para cada elección resulta similar (199 para Cámara y 202 para Senado) se encuentran comportamientos regionales diferentes.

- **Por ejemplo, para la elección de la Cámara, se concentra el riesgo en regiones donde tradicionalmente, por su censo electoral, no son determinantes para la elección de senadores.** A saber: Guaviare, Guainía y Vaupés, y en Bolívar en el sur y en la depresión Momposina.

En relación con las **variables asociadas a la participación electoral**, se identifican variaciones atípicas, tanto en la **elección de la Cámara**, como en la de **ambas corporaciones**.

- **En cuanto a Cámara**, estas se presentan en distintas regiones de la Amazonía colombiana, particularmente en los departamentos de Amazonas, Guainía y Vaupés. También en el Pacífico caucano y en el piedemonte llanero de los departamentos de Meta y Casanare.
- Patrones similares se presentan **tanto en las elecciones de Cámara como de Senado** en zonas del norte del departamento de Antioquia y en la región del Urabá chocoano.

Municipios con RIESGO EXTREMO en Cámara y en Senado 2026



	Municipio	Departamento
1	Amalfi	Antioquia
2	Angostura	
3	Anorí	
4	Dabeiba	
5	Sabanalarga	
6	Tarazá	
7	Tubará	Atlántico
8	Córdoba	Bolívar
9	López	Cauca
10	Buenavista	Córdoba
11	Chimá	
12	Chinú	
13	Los Córdoba	
14	Momil	
15	Pueblo Nuevo	
16	Sahagún	
17	San Pelayo	
18	Tuchín	
19	El Rosal	Cundinamarca
20	La Jagua del Pilar	La Guajira
21	Ricaurte	Nariño
22	Cepitá	Santander
23	El Roble	Sucre
24	Villahermosa	Tolima
25	Miriti - Paraná	Amazonas
26	Puerto Alegría	
27	Morichal	Guainía

244 municipios cuentan con algún nivel de riesgo por factores indicativos de fraude electoral tanto para la elección de **Cámara** como de **Senado** en **2026**

- Los 27 municipios que se encuentran en la tabla tienen riesgo extremo tanto de Cámara como de Senado

124 de estos 244 municipios también contaban con algún nivel de riesgo tanto en **Cámara** como en **Senado** en **2022**

- Es decir que, el 50,8% de los municipios que tienen riesgo coincidente en Cámara y Senado en 2026, son municipios que para 2022 ya habían presentado algún nivel de riesgo indicativo de fraude electoral.

Dos municipios mantienen RIESGO EXTREMO indicativo de fraude tanto en **Cámara** como en **Senado** desde **2022**

#	Departamento	Municipio
1	Antioquia	Angostura
2	Cundinamarca	El Rosal



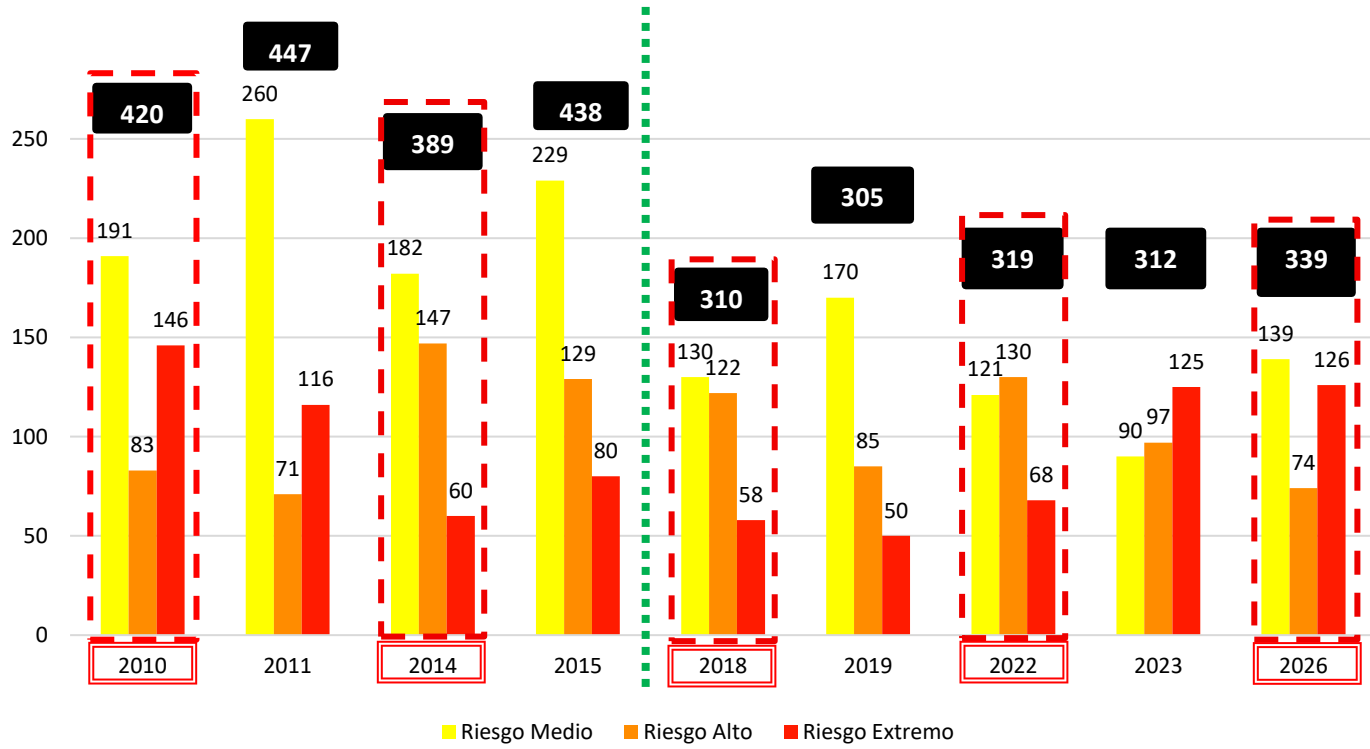
Mapa de riesgo por factores de violencia

Elecciones nacionales 2026

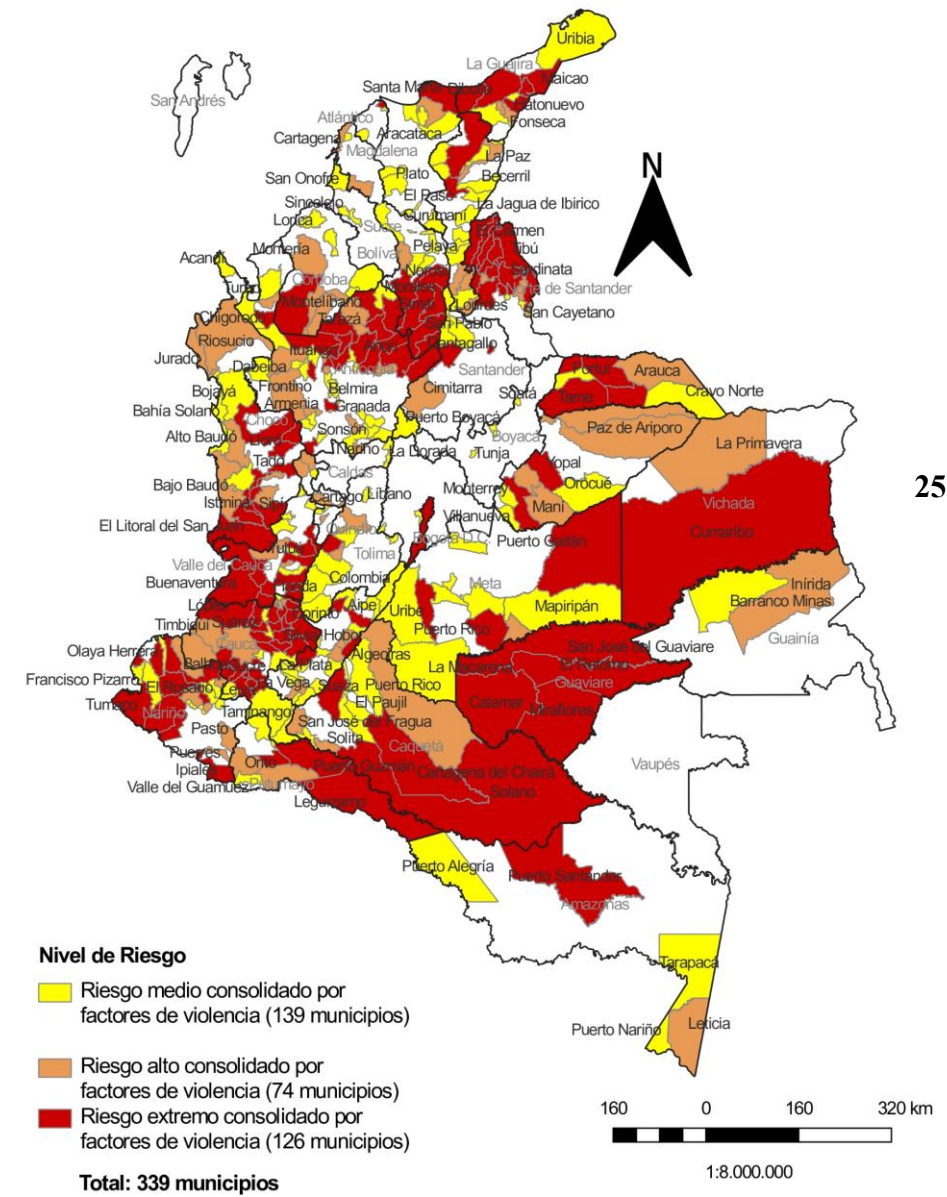


Mapa de riesgo por factores de violencia

Elecciones nacionales 2026

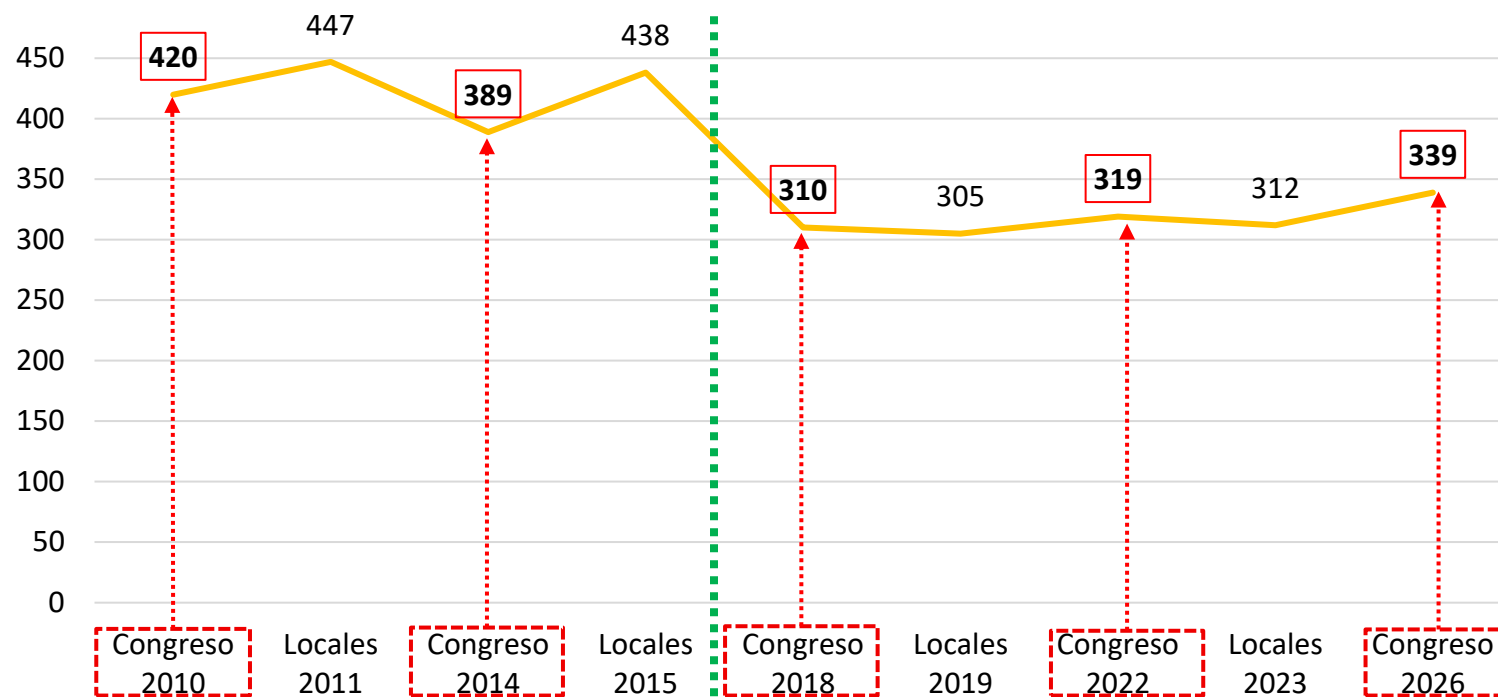


Nivel de riesgo	Número de municipios riesgo 2022	Número de municipios riesgo 2026	Diferencia del número de municipios 2022 vs 2026	Variación porcentual 2022 vs 2026
Medio	121	139	18	14,88%
Alto	130	74	-56	-43,08%
Extremo	68	126	58	85,29%
Total	319	339	20	6,27%



Mapa de riesgo por factores de violencia

Número de municipios con riesgo por factores de violencia 2010 - 2026



Elección	Total municipios en riesgo por violencia	Diferencia porcentual de municipios en riesgo frente a 2026
Congreso 2010	420	-19,29%
Locales 2011	447	-24,16%
Congreso 2014	389	-12,85%
Locales 2015	438	-22,60%
Congreso 2018	310	9,35%
Locales 2019	305	11,15%
Congreso 2022	319	6,27%
Locales 2023	312	8,65%
Congreso 2026	339	

Desde 2018 se observa un aumento leve pero sostenido del riesgo por factores de violencia, lo que evidencia las limitaciones en la implementación integral del Acuerdo de Paz y la persistencia de vacíos de seguridad en los territorios.

- Este comportamiento refleja un **cambio en los ciclos del conflicto**, con violencias cada vez más locales y fragmentadas, asociadas al control de economías ilegales, que continúan interfiriendo en la competencia electoral y en el ejercicio libre del voto.



Municipios con RIESGO EXTREMO por factores de violencia

Elecciones nacionales 2026



Riesgo extremo consolidado por factores de violencia		
#	Municipio	Departamento
1	Puerto Santander	Amazonas (1 de 11 municipios)
2	Amalfi	Antioquia (18 de 125 municipios)
3	Andes	
4	Anorí	
5	Briceño	
6	Buriticá	
7	Caucasia	
8	Chigorodó	
9	El Bagre	
10	Ituango	
11	Medellín	
12	Remedios	
13	San Andrés de Cuerquía	
14	Segovia	
15	Tarazá	
16	Valdivia	
17	Yarumal	
18	Yondó	
19	Zaragoza	
20	Araucuita	Arauca (4 de 7 municipios)
21	Puerto Rondón	
22	Saravena	
23	Tame	
24	Barranquilla	Atlántico (1 de 23 municipios)
25	Bogotá D.C.	Bogotá D.C.
26	Arenal	Bolívar (7 de 46 municipios)
27	Cantagallo	
28	Montecristo	
29	Morales	

Riesgo extremo consolidado por factores de violencia		
#	Municipio	Departamento
30	San Pablo	Bolívar (7 de 46 municipios)
31	Santa Rosa del Sur	
32	Simití	
33	Cartagena del Chairá	Caquetá (3 de 16 municipios)
34	Florencia	
35	Solano	
36	Tauramena	Casanare (2 de 19 municipios)
37	Yopal	
38	Almaguer	Cauca (25 de 42 municipios)
39	Argelia	
40	Balboa	
41	Bolívar	
42	Cajibío	
43	Caldono	
44	Caloto	
45	Corinto	
46	Inzá	
47	Jambaló	
48	La Vega	
49	López	
50	Miranda	
51	Morales	
52	Páez	
53	Patía	
54	Popayán	
55	Rosas	
56	San Sebastián	
57	Santander de Quilichao	
58	Silvia	
59	Suárez	
60	Sucre	
61	Toribío	
62	Totoró	



Municipios con RIESGO EXTREMO por factores de violencia

Elecciones nacionales 2026



Riesgo extremo consolidado por factores de violencia		
#	Municipio	Departamento
63	El Paso	Cesar (2 de 25 municipios)
64	Valledupar	
65	El Carmen de Atrato	Chocó (8 de 31 municipios)
66	El Litoral del San Juan	
67	Istmina	
68	Lloró	
69	Medio San Juan	
70	Quibdó	
71	Sipí	
72	Tadó	
73	Tierralta	Córdoba (1 de 30 municipios)
74	Calamar	Guaviare (4 de 4 municipios)
75	El Retorno	
76	Miraflores	
77	San José del Guaviare	
78	Algeciras	Huila (3 de 37 municipios)
79	La Plata	
80	Neiva	
81	Albania	La Guajira (5 de 15 municipios)
82	Barrancas	
83	Dibulla	
84	Maicao	
85	Riohacha	
86	Santa Marta	Magdalena (1 de 30 municipios)
87	Mesetas	Meta (3 de 29 municipios)
88	Puerto Gaitán	
89	Puerto Rico	
90	Barbacoas	Nariño (8 de 64 municipios)
91	Cumbitara	
92	El Charco	
93	Ipiales	
94	Magüi Payán	
95	Olaya Herrera	
96	Ricaurte	
97	Tumaco	

Riesgo extremo consolidado por factores de violencia		
#	Municipio	Departamento
98	Abrego	Norte de Santander (12 de 40 municipios)
99	Bucarasica	
100	Convención	
101	Cúcuta	
102	El Carmen	
103	El Tarra	
104	Hacarí	
105	Ocaña	
106	San Calixto	
107	Sardinata	
108	Teorama	
109	Tibú	
110	Leguízamo	Putumayo (3 de 13 municipios)
111	Puerto Caicedo	
112	Puerto Guzmán	
113	Barrancabermeja	Santander (2 de 87 municipios)
114	Bucaramanga	
115	Roncesvalles	Tolima (1 de 47 municipios)
116	Buenaventura	Valle del Cauca (10 de 42 municipios)
117	Cali	
118	Dagua	
119	Florida	
120	Guadalajara de Buga	
121	Jamundí	
122	Palmira	
123	Pradera	
124	Sevilla	
125	Tuluá	
126	Cumaribo	Vichada (1 de 4 municipios)



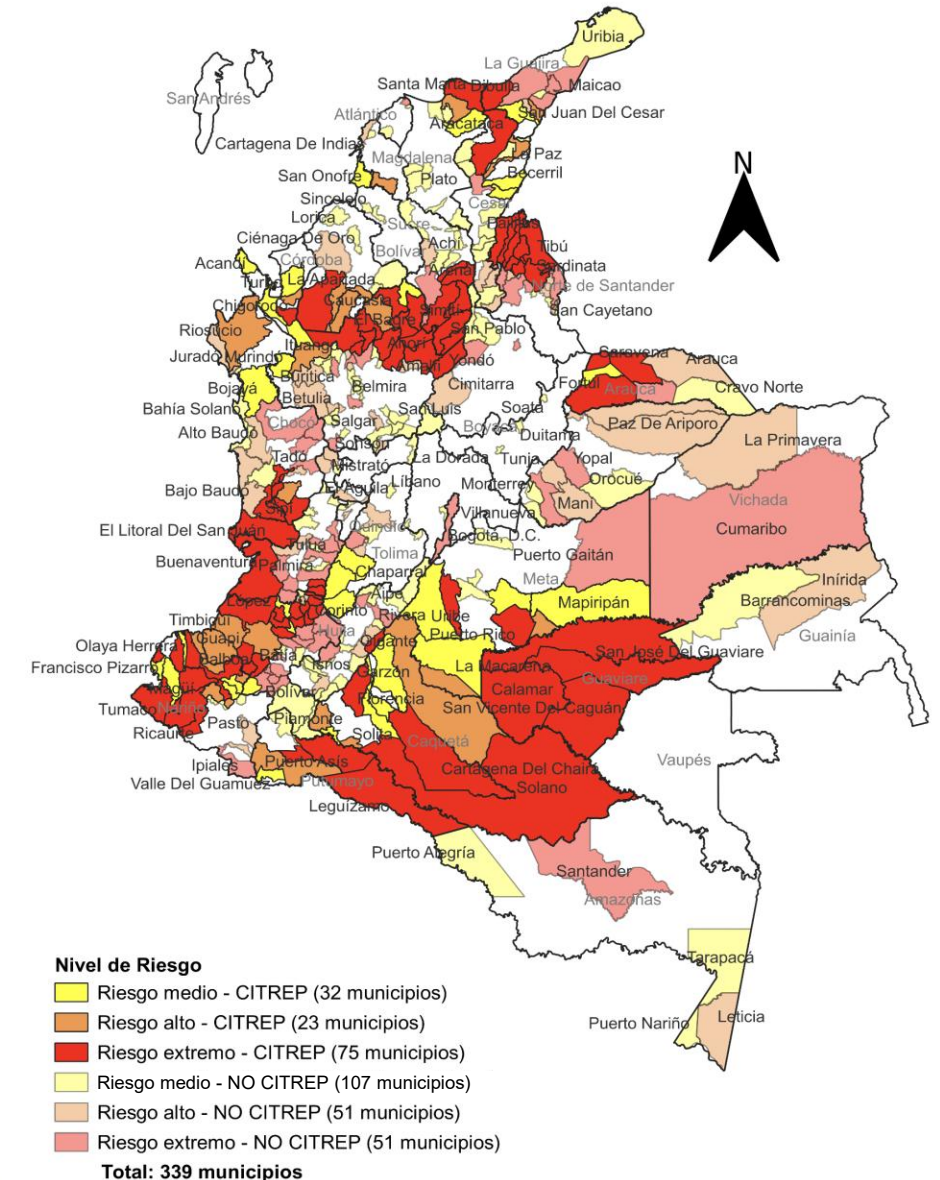
Municipios en RIESGO EXTREMO por factores de violencia

Nacional vs CITREP 2026



CITREP	Departamento	Total municipios CITREP	Número de municipios en riesgo extremo CITREP	% CITREP en riesgo extremo	Municipios en riesgo extremo del departamento	% Municipios en riesgo extremo en CITREP vs total departamental
C 13 Sur de Bolívar	Antioquia	7	1	100,0%	18	6%
	Bolívar		6		7	86%
C 4 Catatumbo	Norte de Santander	8	8	100,0%	12	67%
C 3 Bajo Cauca	Antioquia	13	11	84,6%	18	61%
C 2 Arauca	Arauca	4	3	75,0%	4	75%
C 1 Nariño-Cauca-Valle	Cauca	24	13	66,7%	25	52%
	Nariño		1		8	13%
	Valle del Cauca		2		10	20%
C 10 Pacífico Nariño	Nariño	11	6	54,5%	8	75%
C 7 Sur de Meta-Guaviare	Guaviare	12	4	50,0%	4	100%
	Meta		2		3	67%
C 9 Pacífico-Valle-Cauca	Cauca	4	1	50,0%	25	4%
	Valle del Cauca		1		10	10%
C 11 Putumayo	Putumayo	8	3	37,5%	3	100%
C 6 Chocó	Chocó	15	4	26,7%	8	50%
C 12 Magdalena-Guajira-Cesar	Cesar	13	1	23,1%	2	50%
	La Guajira		1		5	20%
	Magdalena		1		1	100%
C 5 Caquetá	Caquetá	17	3	23,5%	3	100%
	Huila		1		3	33%
C 14 Sur de Córdoba	Córdoba	5	1	20,0%	1	100%
C 16 Urabá	Antioquia	8	1	12,5%	18	6%
Total		149	75	44,6%	117*	59,5%

*Este número corresponde al total de municipios en riesgo extremo en departamentos que contienen municipios CITREP, mas no refleja la sumatoria de la columna, debido a que varios departamentos se duplican, al tener más de una CITREP en su interior. Los 9 municipios restantes en riesgo extremo se encuentran en departamentos que no tienen municipios CITREP.



Mapa consolidado de riesgo por factores de violencia

patrones de violencia identificados. Elecciones nacionales 2026



Categorías		Características principales	Variables predominantes del archivo	Tipo de dinámica territorial	Subregiones donde se concentra este patrón
1	Municipios con Alta injerencia armada y control territorial consolidado	Municipios ubicados en subregiones donde uno o dos actores armados ejercen influencia sostenida sobre la población y el territorio. Predominan mecanismos de control social, regulación económica y coerción selectiva, con baja confrontación abierta.	Injerencia EGC/ACSN, Injerencia EMC/EMBF, Injerencia ELN	Gobernanza armada estable, control territorial prolongado, violencia dosificada	Montes de María, Sur de Córdoba, Bajo Cauca, Sierra Nevada de Santa Marta, Magdalena Medio
2	Municipios con Alta intensidad del conflicto y disputa armada abierta	Subregiones caracterizadas por enfrentamientos frecuentes entre actores armados ilegales o con la Fuerza Pública. Alta competencia por corredores estratégicos, economías ilícitas y control territorial.	Intensidad EGC/ACSN, Intensidad EMC/EMBF, Intensidad CNSB/SM/Fr57, Intensidad ELN	Disputa armada activa, alta letalidad, reconfiguración constante del control	Pacífico Sur, Norte del Cauca, Catatumbo, Bajo Cauca antioqueño, Frontera amazónica
3	Municipios con Violencia fragmentada y presencia de actores múltiples	Subregiones donde confluyen varios actores armados, incluidos actores no identificados, con patrones de violencia irregulares, alianzas cambiantes y alta incertidumbre.	Intensidad No Identificados, combinación de Injerencia e Intensidad	Ecosistema armado fragmentado, conflictos intermitentes, volatilidad territorial	Amazonía, Orinoquía, Sur del Meta, Guaviare, Putumayo
4	Municipios con Impactos humanitarios críticos y control coercitivo	Subregiones donde la violencia se expresa principalmente a través de restricciones severas a la movilidad humana, desplazamientos forzados y confinamientos, independientemente del actor dominante.	Desplazamiento Forzado o Restricciones a la Movilidad humana	Crisis humanitaria persistente, victimización masiva, control sobre la población	Litoral Pacífico, Atrato Medio y Bajo, Sur de Nariño, Catatumbo, Sur de Bolívar
5	Municipios con Violencia política y afectaciones a libertades civiles	Subregiones donde la violencia se orienta a incidir en dinámicas políticas, sociales y comunicativas, mediante amenazas, agresiones o censura a liderazgos sociales, periodistas y procesos electorales.	Violencia contra liderazgos y Violaciones a la libertad de prensa	Coerción política, captura institucional, presión sobre la democracia local	Área Metropolitana del Valle de Aburrá, Pacífico urbano, Caribe urbano



Muchas Gracias

